

**CENTRE DE FORMATION
PROFESSIONNELLE CONTINUE
ET PAR APPRENTISSAGE**



FORMER AUJOURD'HUI LES PROFESSIONNELS DE DEMAIN

CATALOGUE DES FORMATIONS 2026



Qualiopi
processus certifié

FR RÉPUBLIQUE FRANÇAISE



La certification qualité a été délivrée au titre de la ou des catégories
d'actions suivantes : Formation continue - Formation par apprentissage

“UN CENTRE DE FORMATION QUI S'ADAPTE AU SECTEUR ET AUX BESOINS DES PROFESSIONNELS”

QUI SOMMES-NOUS ?

Localisé en Sud-Gironde, l'EPLEFPA de Bazas est situé au coeur de la zone de production de la viande labellisée “Boeuf de Bazas”, dans le berceau de l'élevage équin des “Anglo-arabes” et au confluent des massifs forestiers de la vallée de la Garonne et des Landes.

L'EPLEFPA de Bazas est un établissement public sous tutelle du Ministère de l'Agriculture, de l'Agroalimentaire et de la Souveraineté Alimentaire qui comprend 3 centres constitutifs :

- Un lycée technique professionnel pouvant accueillir 300 élèves avec une filière agricole élevage et une filière forestière.
- Une exploitation agricole orientée vers l'élevage avec un troupeau de race locale ancestrale “Bazadaise”, de volailles élevées en plein air et d'un centre équestre.
- Un centre de formation professionnelle continue et par apprentissage : le CFPCA.



À QUI S'ADRESSE NOTRE OFFRE

Professionnel, futur entrepreneur de travaux forestiers, étudiant, salarié ou particulier, nos formations sont faites pour vous.

APPRENDRE UN MÉTIER

- Préparer une insertion professionnelle, une reconversion partielle ou totale vers les métiers de la forêt
- Devenir gestionnaire forestier, salarié ou entrepreneur de travaux forestiers

ADAPTER SES CONNAISSANCES AUX CHANGEMENTS

- Consolider l'adaptation continue au poste de travail, à l'évolution des métiers, au maintien dans l'emploi

GAGNER EN COMPÉTENCES

- Acquérir une nouvelle qualification, permettant l'accès à d'autres types d'emplois dans une entreprise

VALORISER SES COMPÉTENCES

- Faire valider les acquis de son expérience pour obtenir une certification professionnelle

DES RÉPONSES AUX BESOINS

Le CFPCA de Bazas propose :

- des formations **diplômantes**
- des formations courtes **qualifiantes**
- des formations courtes **certifiantes**
- des formations “à la carte” par la création de **programmes individualisés de formation** en réponse aux besoins, aussi bien en terme de compétences que de durée de formation.
- des **actions d'accompagnement**

Notre équipe pédagogique composée de spécialistes nous permet de répondre aux demandes spécifiques.

NOS INSTALLATIONS

NOTRE PARC DE MATÉRIELS

- 4 abatteuses de 3 marques différentes
- 5 porteurs de 3 marques différentes
- 1 poste fixe
- 18 simulateurs de conduite de machines forestières de 3 marques différentes
- 1 simulateur de conduite de machine agricole
- 2 tracteurs forestiers
- 2 rouleaux landais
- 2 cover-crops
- 1 charrue pour le débardage
- 1 treuil de débardage bois longs
- 1 treuil pour le tournage
- 1 banc d'essai hydraulique
- 30 tronçonneuses
- 2 tracteurs tondeuses autoportées
- 5 tondeuses autotractées
- 15 débroussailleuses
- divers matériels complémentaires...

NOS INSTALLATIONS PÉDAGOGIQUES

- Salles de cours
- Salle informatique
- Salle équipée de simulateurs de conduite
- Ateliers mécaniques
- Ateliers de bûcheronnage
- Piste de conduite

NOTRE INFRASTRUCTURE

- Internat
- Résidence étudiante
- Restaurant scolaire

UNE VISION INTERNATIONALE

- Participation à des travaux de coopération internationale
- Accompagnement des stagiaires et étudiants ayant un projet ERASMUS



Depuis 2024, le CFPCA de Bazas est certifié QualiFormAgri, il s'agit du label qualité de l'enseignement agricole public pour la formation professionnelle.

Basé sur les exigences du référentiel national qualité, il intègre les spécificités de la formation professionnelle agricole.



DÉCOUVREZ TOUTES NOS
FORMATIONS EN VIDÉOS SUR NOTRE
SITE INTERNET

NOS FORMATIONS DIPLÔMANTES

Certificat d'Aptitude Professionnelle Agricole JARDINIER PAYSAGISTE	page 4
Brevet Professionnel Agricole CONDUCTEUR D'ENGINS FORESTIERS	page 6
Brevet professionnel RESPONSABLE DE CHANTIERS DE BÛCHERONNAGE MANUEL OPTION SYLVICULTURE OU DÉBARDAGE	page 8
Certificat de spécialisation PILOTE DE MACHINES DE BÛCHERONNAGE	page 10
Titre professionnel MÉCANICIEN RÉPARATEUR DE MATÉRIELS AGRICOLES ET D'ESPACES VERTS OPTION MACHINISME AGRICOLE	page 12
Brevet de Technicien Supérieur Agricole GESTION FORESTIÈRE	page 14

NOS FORMATIONS QUALIFIANTES - FORMATIONS COURTES*

TRONÇONNAGE EN SÉCURITÉ - NIVEAU INITIATION	page 16
TRONÇONNAGE EN SÉCURITÉ - NIVEAU PERFECTIONNEMENT	page 17
VPG VÉRIFICATION PÉRIODIQUE DES GRUES AUXILIAIRES	page 18
CONDUITE EN SÉCURITÉ D'UN TRACTEUR	page 19

*Liste non exhaustive : nos formations peuvent être adaptées et conçues sur mesure en fonction de vos besoins spécifiques.

NOS FORMATIONS CERTIFIANTES - FORMATIONS COURTES

SST SAUVETEUR SECOURISTE DU TRAVAIL	page 20
AIPR OPÉRATEUR (à partir de septembre 2026)	page 21

NOS ACTIONS D'ACCOMPAGNEMENT

VAE VALIDATION DES ACQUIS DE L'EXPÉRIENCE	page 22
--	-------	---------

CERTIFICAT D'APTITUDE PROFESSIONNELLE AGRICOLE

JARDINIER PAYSAGISTE

POURQUOI CETTE FORMATION

Le CAPa Jardinier Paysagiste permet d'acquérir des connaissances et des compétences professionnelles en entretien et aménagement des espaces verts.

DÉBOUCHÉS

- Jardinier paysagiste
- Ouvrier qualifié paysagiste
- Agent d'entretien parc et jardin

OBJECTIFS DE LA FORMATION

- Réaliser en sécurité des travaux d'entretien paysager
- Réaliser en sécurité des travaux d'aménagement paysager
- Effectuer des travaux liés à l'entretien des matériels et des équipements
- S'adapter aux enjeux professionnels locaux

ACTIVITÉS MÉTIERS

- Aménager et entretenir des jardins privés ou des espaces publics à l'aide d'outils manuels et d'engins motorisés
- Plantation de végétaux, engazonnements et mise en place d'infrastructures
- Maintenance des aménagements et des espaces végétalisés
- Entretien des matériels utilisés

POURSUITES D'ÉTUDES

- BPA Ouvrier spécialisé du paysage
- BP Aménagement paysager
- CS Maçonnerie paysagère
- Bac pro Aménagement paysager



POUR QUI

PRÉ-REQUIS

Avoir terminé le cycle du secondaire

PUBLIC

Voie de l'apprentissage : à partir de 15 ans (avec signature de contrat)
Voie de la formation continue : à partir de 16 ans

CONDITIONS D'ADMISSION

Satisfaire les pré-requis

Les qualités requises sont d'aimer travailler en extérieur

CONDITIONS D'ENVIRONNEMENT

Travail en autonomie ou en équipe à l'extérieur par tous les temps ou en atelier

DURÉE - RYTHME

La formation se fait par alternance entre le centre de formation et l'entreprise.

Voie de l'apprentissage : 2 ans

Voie de la formation continue : 10 mois

Planning de l'alternance consultable sur

www.bazas.educagri.fr

PÉDAGOGIE UTILISÉE

- Cours en salle
- Travaux pratiques sur le terrain et en atelier
- Intervention de professionnels de la filière
- Chantiers pédagogiques

FRAIS PÉDAGOGIQUES

Prévoir matériel scolaire de base

LIEUX ET CONDITIONS D'ACCUEIL

CFPCA de BAZAS au 12 avenue de la République, centre constitutif de l'EPLEFPA "Terres de Gascogne" de Bazas Hébergement et restauration scolaire sur le site

Personnes en situation de handicap : nous consulter

ANNÉE 2024 2025

Taux de réussite à l'examen : 100 %

Taux d'insertion : 100 %

Taux de satisfaction global : 70 %

Taux de poursuite d'étude : 0 %

Taux d'interruption de parcours : 22 %

Taux de rupture de contrat d'apprentissage : 0 %



PROCHAINE RENTRÉE : SEPTEMBRE 2026

nombre de places : 6 minimum - 14 maximum

Diplôme préparé : CAPa jardinier paysagiste
Diplôme de niveau 3 inscrit au RNCP38386
Certificateur : Ministère de l'Agriculture, de l'Agroalimentaire et de la Souveraineté Alimentaire
Date d'enregistrement : 09/07/2015

CONTENU ET DÉROULEMENT DE LA FORMATION

UNITÉS GÉNÉRALES

- UCG 1 : Agir dans des situations de la vie courante à l'aide de repères sociaux
- UCG 2 : Mettre en œuvre des actions contribuant à sa construction personnelle
- UCG 3 : Interagir avec son environnement social

UNITÉS PROFESSIONNELLES

- UCCP 1 : Réaliser en sécurité des travaux d'entretien paysager
- UCCP 2 : Réaliser en sécurité des travaux d'aménagement paysager
- UCCP 3 : Effectuer des travaux liés à l'entretien courant des matériels et équipements
- UCARE : Protection des milieux et des habitations contre les feux de forêt

DUREE DE LA FORMATION

POUR UNE ANNÉE EN APPRENTISSAGE

- Entreprise : 36 semaines
- Centre de formation : 12 semaines

POUR UNE ANNÉE EN FORMATION CONTINUE

- Entreprise : 10 semaines
- Centre de formation : 29 semaines



LES + DE LA FORMATION

Simulateur de conduite d'engins agricoles et de terrassement
Atelier de mécanique
L'EPLFPA dispose de vastes espaces verts et supports pédagogiques à proximité
SST et AIPR validés au cours de la formation
Une formation au plus près des entreprises grâce à l'alternance et aux partenariats professionnels



RÉMUNÉRATION

Apprentissage ou contrat de professionnalisation : Prise en charge par l'employeur et son OPCO
Formation continue : Rémunération en fonction du statut du candidat et de son activité professionnelle antérieure

INSCRIPTION

Dossier de candidature à télécharger sur le site www.bazas.educagri.fr

RECRUTEMENT

- Participation à la réunion d'information collective
- Positionnement (entretien individuel)
- En formation continue : Rencontre avec un conseiller France Travail ou Mission Locale et prescription sur Aquitaine Cap Métiers pour les demandeurs d'emploi
- En alternance : Signature d'un contrat d'apprentissage ou de professionnalisation

MODALITÉS D'ADAPTATION DU PARCOURS DE FORMATION

Individualisation du parcours lors du positionnement

OBTENTION DU DIPLÔME

Évaluation des UC en situations professionnelles
Possibilité d'équivalence en fonction du parcours scolaire du candidat

FINANCEMENT DE LA FORMATION

- Région Nouvelle-Aquitaine avec co-financement Union Européenne
- CPF
- Employeur - OPCO
- Fonds propres

DÉCOUVREZ TOUTES NOS
FORMATIONS EN VIDÉOS SUR NOTRE
SITE INTERNET



Pour les tarifs, modalités de financement et dates, contacter le CFPCA :
05 56 65 01 65
cfppa.bazas@educagri.fr

CONDUCTEUR D'ENGINS FORESTIERS

POURQUOI CETTE FORMATION

Le BPA Conducteur d'Engins Forestiers permet d'acquérir des connaissances et des compétences professionnelles pour :

- se situer en tant que professionnel des travaux forestiers
- travaux de débardage de bois courts et de bois longs
- entretien des engins de débardage et des équipements

DÉBOUCHÉS

- Débardeur
- Conducteur d'engins

OBJECTIFS DE LA FORMATION

- Se situer en tant que professionnel des travaux forestiers
- Réaliser les travaux de débardage de bois courts et longs
- Assurer l'entretien courant des matériels et leurs équipements

ACTIVITÉS MÉTIERS

- Identifier les caractéristiques du chantier
- Orienter et effectuer la récolte de produits forestiers
- Organiser son intervention dans le respect de l'environnement
- Assurer l'entretien courant du matériel

POURSUITE D'ÉTUDES

- BP Responsable de chantiers de bûcheronnage (spé. sylviculture ou débardage)
- Titre pro Mécanicien agricole

(Possibilité de valider des blocs de compétences)



POUR QUI

PRÉ-REQUIS

Aucun

PUBLIC

La formation s'adresse aux personnes de plus de 18 ans dans le cadre de la formation continue

L'alternance est ouverte à partir de 16 ans

CONDITIONS D'ADMISSION

Satisfaire les pré-requis

Dans le cadre d'un contrat d'apprentissage : être âgé entre 16 et 29 ans et avoir une entreprise partenaire

Dans le cadre d'un contrat de professionnalisation : Si âgé de plus de 29 ans et avoir une entreprise partenaire

Dans le cadre de la formation continue : avoir 18 ans dans les 2 mois suivant la rentrée

Permis B fortement recommandé

CONDITIONS D'ENVIRONNEMENT

Activité exercée en extérieur, en autonomie, quelles que soient les conditions météorologiques.

DURÉE - RYTHME

En formation continue : 9 mois dont 12 semaines de stage en entreprise

En apprentissage : 2 ans dont 800h en centre de formation

En contrat de professionnalisation : 1 an dont 400h en centre de formation

PÉDAGOGIE UTILISÉE

- Cours en salle
- Travaux pratiques sur le terrain
- Intervention de professionnels de la filière
- Mises en situation pratiques
- Activités pluridisciplinaires

FRAIS PÉDAGOGIQUES

Prévoir matériel scolaire de base

LIEUX ET CONDITIONS D'ACCUEIL

CFPCA de BAZAS au 12 avenue de la République, centre constitutif de l'EPLEFPA "Terres de Gascogne" de Bazas

Hébergement et restauration scolaire sur le site

Personnes en situation de handicap : nous consulter

ANNÉE 2024 2025

Taux de réussite à l'examen : NC

Taux d'insertion : NC

Taux de satisfaction global : NC

Taux de poursuite d'étude : NC

Taux d'interruption de parcours : NC

Taux de rupture de contrat d'apprentissage : NC



PROCHAINE RENTRÉE : SEPTEMBRE 2026

nombre de places : 6 minimum - 24 maximum

Diplôme préparé BPA Conducteur d'Engins Forestiers
Diplôme de niveau 3 inscrit au RNCP40796
Certificateur : Ministère de l'Agriculture, de l'Agroalimentaire et de la Souveraineté Alimentaire
Date d'enregistrement : 01/09/2025

CONTENU ET DÉROULEMENT DE LA FORMATION

CAPACITÉS GÉNÉRALES ET TECHNIQUES

- C1 Développer son identité professionnelle de conducteur de machines forestières
- C2 Réaliser des travaux de débardage de bois courts
- C3 Réaliser des travaux de débardage de bois longs
- C4 Assurer l'entretien périodique et les réparations courantes des machines de débardage, des équipements et des outils
- Modules complémentaires, SST, TRE, sport...

UNITÉS DE COMPÉTENCES

- Assister mécaniquement un abattage manuel directionnel

- Stage en entreprise : 12 semaines

DUREE DE LA FORMATION

POUR UNE ANNÉE EN APPRENTISSAGE EN CONTRAT DE PROFESSIONNALISATION

- Entreprise : 41 semaines
- Centre de formation : 11 semaines

POUR UNE ANNÉE EN FORMATION CONTINUE

- Entreprise : 12 semaines
- Centre de formation : 24 semaines



LES + DE LA FORMATION

Un parc de machines conséquent
Le parc de simulateurs de conduite
le plus important en France avec différentes
marques
SST et AIPR validés au cours de la formation
Une formation au plus près des entreprises grâce à
l'alternance et aux partenariats professionnels



RÉMUNÉRATION

La rémunération se fait en fonction du statut du candidat et son activité professionnelle antérieure

INSCRIPTION

Dossier de candidature à télécharger sur le site
www.bazas.educagri.fr

RECRUTEMENT

- Participation à la réunion d'information collective
- Positionnement (entretien individuel)
- En formation continue : Rencontre avec un conseiller France Travail ou Mission Locale et prescription sur Aquitaine Cap Métiers pour les demandeurs d'emploi
- En alternance : Signature d'un contrat d'apprentissage ou de professionnalisation

MODALITÉS D'ADAPTATION DU PARCOURS DE FORMATION

Individualisation du parcours lors du positionnement

OBTENTION DU DIPLÔME

Le diplôme est délivré à l'issue de l'année de formation, après validation de chaque unité capitalisable (UC)
Toutes les UC sont évaluées en contrôle continu

FINANCEMENT DE LA FORMATION

- Région Nouvelle-Aquitaine avec co-financement Union Européenne
- CPF
- Employeur - OPCO
- Fonds propres

DÉCOUVREZ TOUTES NOS
FORMATIONS EN VIDÉOS SUR NOTRE
SITE INTERNET



Pour les tarifs, modalités de financement
et dates, contacter le CFPCA :
05 56 65 01 65
cfppa.bazas@educagri.fr

RESPONSABLE DE CHANTIERS DE BÛCHERONNAGE MANUEL

SPÉCIALITÉ SYLVICULTURE OU DÉBARDAGE

POURQUOI CETTE FORMATION

Le BP Responsable de chantiers de bûcheronnage manuel permet d'acquérir des connaissances et des compétences professionnelles en :

- organisation de chantiers forestiers
- travaux d'exploitation : bûcheronnage manuel
- travaux de sylviculture ou de débardage
- entretien du matériel
- gestion technico-économique et financière de l'entreprise

DÉBOUCHÉS

Conducteur de travaux - Agent technique - Ouvrier qualifié en sylviculture et en exploitation - Débardeur - Bûcheron - Conducteur d'engins

OBJECTIFS DE LA FORMATION

- Se situer en tant que professionnel des travaux forestiers
- Assurer le pilotage et le suivi d'un chantier de bûcheronnage et de sylviculture ou de débardage
- Réaliser les travaux de bûcheronnage manuel
- Réaliser les travaux de sylviculture ou de débardage
- Assurer l'entretien courant des matériels et leurs équipements

ACTIVITÉS MÉTIERS

- Identifier les caractéristiques du chantier
- Organiser et effectuer la récolte de produits forestiers
- Organiser et effectuer les travaux d'entretien de parcelles ou de plantation
- Assurer l'entretien courant du matériel

POURSUITE D'ÉTUDES

- BTS Gestion forestière
- CS Arboriste élagueur
- CS Pilote de machine de bûcheronnage
- Titre pro Mécanicien agricole

(Possibilité de valider des blocs de compétences)

POUR QUI

PRÉ-REQUIS

Aucun

PUBLIC

La formation s'adresse aux personnes de plus de 18 ans dans le cadre de la formation continue

L'alternance est ouverte à partir de 16 ans (à condition d'avoir 18 ans au moment de passer le diplôme)

CONDITIONS D'ADMISSION

Satisfaire les pré-requis

Dans le cadre d'un contrat d'apprentissage : être âgé entre 16 et 29 ans et avoir une entreprise partenaire

Dans le cadre d'un contrat de professionnalisation : Si âgé de plus de 29 ans et avoir une entreprise partenaire

Dans le cadre de la formation continue : avoir 18 ans dans les 2 mois qui suivent la rentrée

Permis B fortement recommandé



PROCHAINE RENTRÉE : SEPTEMBRE 2026

nombre de places : 6 minimum - 24 maximum

CONDITIONS D'ENVIRONNEMENT

Activité exercée en extérieur, en autonomie, quelles que soient les conditions météorologiques.

DURÉE - RYTHME

En formation continue : 9 mois dont 12 semaines de stage en entreprise

En apprentissage : 2 ans de formation dont 800h en centre de formation

En contrat de professionnalisation : 1 an dont 400h en centre de formation

PÉDAGOGIE UTILISÉE

- Cours en salle
- Travaux pratiques sur le terrain
- Projet tutoré
- Intervention de professionnels de la filière
- Mises en situation pratiques
- Activités pluridisciplinaires

FRAIS PÉDAGOGIQUES

Prévoir matériel scolaire de base

LIEUX ET CONDITIONS D'ACCUEIL

CFPCA de BAZAS au 12 avenue de la République, centre constitutif de l'EPLEFPA "Terres de Gascogne" de Bazas Hébergement et restauration scolaire sur le site
Personnes en situation de handicap : nous consulter

ANNÉE 2024 2025

Taux de réussite à l'examen : 79 %

Taux d'insertion : 67 %

Taux de satisfaction global : 77 %

Taux de poursuite d'étude : 3 %

Taux d'interruption de parcours : 16 %

Taux de rupture de contrat d'apprentissage : 0 %



Diplôme préparé : BP Responsable de Chantiers de Bûcheronnage manuel et Sylviculture/Débardage
Diplôme de niveau 4 inscrit au RNCP37562 et 37563
Certificateur : Ministère de l'Agriculture, de l'Agroalimentaire et de la Souveraineté Alimentaire
Date d'enregistrement : 12/01/2023

CONTENU ET DÉROULEMENT DE LA FORMATION

CAPACITÉS GÉNÉRALES ET TECHNIQUES

- C1 Se situer en tant que professionnel des travaux forestiers
- C2 Assurer le pilotage d'un chantier de bûcheronnage manuel et de sylviculture ou de débardage
- C3 Réaliser des travaux de bûcheronnage manuel
- C4 Réaliser des travaux de sylviculture ou de débardage
- C5 Assurer l'entretien courant et les réparations des matériels et leurs équipements
- Modules complémentaires, SST, TRE...

UCARE

- Gestion d'une entreprise de travaux forestiers
- Stage en entreprise : 12 semaines

DUREE DE LA FORMATION

POUR UNE ANNÉE EN APPRENTISSAGE

- Entreprise : 39 semaines
- Centre de formation : 13 semaines

POUR UNE ANNÉE EN FORMATION CONTINUE

- Entreprise : 12 semaines
- Centre de formation : 24 semaines



LES + DE LA FORMATION

Un parc de machines conséquent
Le parc de simulateurs de conduite le plus important en France avec différentes marques
SST et AIPR validés au cours de la formation
Une formation au plus près des entreprises grâce à l'alternance et aux partenariats professionnels



RÉMUNÉRATION

La rémunération se fait en fonction du statut du candidat et son activité professionnelle antérieure

INSCRIPTION

Dossier de candidature à télécharger sur le site www.bazas.educagri.fr

RECRUTEMENT

- Participation à la réunion d'information collective
- Positionnement (entretien individuel)
- En formation continue : Rencontre avec un conseiller France Travail ou Mission Locale et prescription sur Aquitaine Cap Métiers pour les demandeurs d'emploi
- En alternance : Signature d'un contrat d'apprentissage ou de professionnalisation

MODALITÉS D'ADAPTATION DU PARCOURS DE FORMATION

Individualisation du parcours lors du positionnement

OBTENTION DU DIPLÔME

Le diplôme est délivré à l'issue de l'année de formation, après validation de chaque unité capitalisable (UC)
Toutes les UC sont évaluées en contrôle continu

FINANCEMENT DE LA FORMATION

- Région Nouvelle-Aquitaine avec co-financement Union Européenne
- CPF
- Employeur - OPCO
- Fonds propres

DÉCOUVREZ TOUTES NOS FORMATIONS EN VIDÉOS SUR NOTRE SITE INTERNET



Pour les tarifs, modalités de financement et dates, contacter le CFPCA :
05 56 65 01 65
cfppa.bazas@educagri.fr

PILOTE DE MACHINES DE BÛCHERONNAGE

POURQUOI CETTE FORMATION

Le CS Pilote de machines de bûcheronnage permet de compléter et d'acquérir des compétences spécifiques en abattage mécanisé.

DÉBOUCHÉS

Pilote de machines de bûcheronnage (abattage mécanisé)

OBJECTIFS DE LA FORMATION

- Piloter en sécurité une machine de bûcheronnage en s'adaptant aux contraintes environnementales climatiques et de relief
- Assurer une protection optimale de la machine en fonction de la commande (opérations d'abattage et de façonnage)
- Réaliser l'entretien périodique de la machine (maintenance préventive)
- Analyser des pannes et les résoudre avec l'aide éventuelle du service après-vente (maintenance corrective)

ACTIVITÉS MÉTIERS

- Identifier les caractéristiques du chantier
- Organiser et effectuer la récolte des produits forestiers
- Organiser et effectuer les travaux d'entretien des parcelles de récolte

POURSUITE D'ÉTUDES

- BTS Gestion forestière
 - Titre pro Mécanicien agricole
 - BPA Conduite d'engins forestiers (adaptation de parcours possible)
- (Possibilité de valider des blocs de compétences)



POUR QUI

PRÉ-REQUIS

Être titulaire d'un diplôme de niveau 4 (bac pro forêt ou agroéquipement ou aménagement paysager, ou BP Responsable de chantiers de bûcheronnage manuel, ou BTS agricole), sinon épreuves de pré-requis.

PUBLIC

La formation s'adresse aux personnes de plus de 18 ans dans le cadre de la formation continue

L'alternance est ouverte à partir de 16 ans

CONDITIONS D'ADMISSION

Satisfaire les pré-requis

Dans le cadre d'un contrat d'apprentissage : être âgé entre 16 et 29 ans et avoir une entreprise partenaire

Dans le cadre de la formation continue : avoir 18 ans dans les 2 mois suivants la rentrée

Permis B fortement recommandé



PROCHAINE RENTRÉE : SEPTEMBRE 2026

nombre de places : 5 minimum - 10 maximum

CONDITIONS D'ENVIRONNEMENT

Activité exercée en extérieur, en autonomie, quelles que soient les conditions météorologiques.

DURÉE - RYTHME

Alternance entre le centre de formation et l'entreprise
Planning de l'alternance consultable sur
www.bazas.educagri.fr

PÉDAGOGIE UTILISÉE

- Cours en salle
- Travaux pratiques sur le terrain
- Projet tutoré
- Intervention de professionnels de la filière
- Mises en situation pratiques

FRAIS PÉDAGOGIQUES

Prévoir matériel scolaire de base

LIEUX ET CONDITIONS D'ACCUEIL

CFPCA de BAZAS au 12 avenue de la République, centre constitutif de l'EPLFPA "Terres de Gascogne" de Bazas
Hébergement et restauration scolaire sur le site
Personnes en situation de handicap : nous consulter

ANNÉE 2024 2025

Taux de réussite à l'examen : 75 %

Taux d'insertion : 100 %

Taux de satisfaction global : 75 %

Taux de poursuite d'étude : 4 %

Taux d'interruption de parcours : 7 %

Taux de rupture de contrat d'apprentissage : 0 %



Diplôme préparé : CS Pilote de Machines de Bûcheronnage

Diplôme de niveau 4 inscrit au RNCP38334

Certificateur : Ministère de l'Agriculture, de l'Agroalimentaire et de la Souveraineté Alimentaire

Date d'enregistrement : 28/02/2019

CONTENU ET DÉROULEMENT DE LA FORMATION

CAPACITÉS TECHNIQUES

- C 1.1 Prendre en main le chantier
 - C 1.2 Effectuer les réglages et paramètres de la machine
 - C 2 Réaliser les opérations d'abattage d'arbres et de façonnage
 - C 3 Réaliser la maintenance préventive et corrective de la machine
-
- Stage en entreprise : 15 semaines

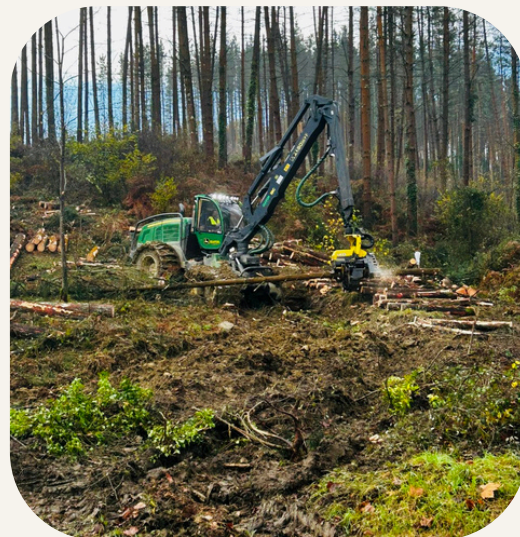
DUREE DE LA FORMATION

POUR UNE ANNÉE EN APPRENTISSAGE

- Entreprise : 38 semaines
- Centre de formation : 14 semaines

POUR UNE ANNÉE EN FORMATION CONTINUE

- Entreprise : 15 semaines
- Centre de formation : 15 semaines



LES + DE LA FORMATION



Une formation pratique sur chantier réel
Un parc de machines conséquent
Le parc de simulateurs de conduite le plus important en France avec différentes marques SST et AI PR validés au cours de la formation
Une formation au plus près des entreprises grâce à l'alternance et aux partenariats professionnels

RÉMUNÉRATION

La rémunération se fait en fonction du statut du candidat et son activité professionnelle antérieure

INSCRIPTION

Dossier de candidature à télécharger sur le site www.bazas.educagri.fr

RECRUTEMENT

- Participation à la réunion d'information collective
- Positionnement (entretien individuel)
- En formation continue : Rencontre avec un conseiller France Travail ou Mission Locale et prescription sur Aquitaine Cap Métiers pour les demandeurs d'emploi
- En alternance : Signature d'un contrat d'apprentissage ou de professionnalisation

MODALITÉS D'ADAPTATION DU PARCOURS DE FORMATION

Individualisation du parcours lors du positionnement

OBTENTION DU DIPLÔME

- Le diplôme est délivré à l'issue de l'année de formation, après validation de chaque unité capitalisable (UC)
Toutes les UC sont évaluées en contrôle continu
- Possibilité de passer les UC non validées pendant 5 ans*
- La formation valide le SSTA (Sauveteur Secouriste du Travail Agricole) et le CACES pour les catégories 1 et 9 définies dans la recommandation R. 372/CACES R390

FINANCEMENT DE LA FORMATION

- Région Nouvelle-Aquitaine avec co-financement Union Européenne
- CPF
- Employeur - OPCO
- Fonds propres

DÉCOUVREZ TOUTES NOS FORMATIONS EN VIDÉOS SUR NOTRE SITE INTERNET



Pour les tarifs, modalités de financement et dates, contacter le CFPCA :
05 56 65 01 65
cfppa.bazas@educagri.fr

MÉCANICIEN RÉPARATEUR DE MATÉRIELS AGRICOLES ET D'ESPACES VERTS

OPTION MACHINISME AGRICOLE

POURQUOI CETTE FORMATION

Le Titre Pro mécanicien réparateur a pour objectif de former pour être capable d'entretenir et réparer l'ensemble des matériels agricoles, viticoles et forestiers.

DÉBOUCHÉS

Technicien maintenance matériel agricole, viticole et forestier

OBJECTIFS DE LA FORMATION

- Assurer l'entretien et la maintenance des engins et matériels
- Assurer le diagnostic, la remise en état et le dépannage des matériels agricoles

ACTIVITÉS MÉTIERS

- Réceptionner un matériel, organiser et réaliser les opérations d'entretien programmé et de maintenance préventive
- Réparer des éléments assemblés et vissés et pièces mécano-soudées
- Diagnostiquer, dépanner et réparer les moteurs thermiques des matériels agricoles

POURSUITE D'ÉTUDES

- BP agroéquipement
- BPA Conduite d'engins forestiers
- CS Pilote de machine de bûcheronnage (sous conditions)
- BP Responsable de chantiers de bûcheronnage manuel



POUR QUI

PRÉ-REQUIS

Mathématiques : savoir réaliser les 4 opérations de base

Français : savoir lire et être capable de restituer par écrit les éléments importants d'un document

PUBLIC

La formation s'adresse aux personnes de plus de 18 ans dans le cadre de la formation continue

L'alternance est ouverte à partir de 16 ans

CONDITIONS D'ADMISSION

Satisfaire les pré-requis

Les qualités requises sont l'autonomie et le sens des responsabilités

CONDITIONS D'ENVIRONNEMENT

Travail en autonomie ou en équipe à l'extérieur par tous les temps ou en atelier

DURÉE - RYTHME

Alternance entre le centre de formation et l'entreprise

Planning de l'alternance consultable sur

www.bazas.educagri.fr

PÉDAGOGIE UTILISÉE

- Cours en salle
- Travaux pratiques en atelier
- Intervention de professionnels de la filière
- Mises en situation pratiques

LIEUX ET CONDITIONS D'ACCUEIL

CFPCA de BAZAS au 12 avenue de la République, centre

constitutif de l'EPLFPA "Terres de Gascogne" de Bazas

Hébergement et restauration scolaire sur le site

Personnes en situation de handicap : nous consulter

ANNÉE 2024 2025

Taux de réussite à l'examen : 86 %

Taux d'insertion : 100 %

Taux de satisfaction global : 85 %

Taux de poursuite d'étude : 75 %

Taux d'interruption de parcours : 0 %

Taux de rupture de contrat d'apprentissage : 0 %



PROCHAINE RENTRÉE : SEPTEMBRE 2026

nombre de places : 5 minimum - 10 maximum

Diplôme préparé : TP mécanicien réparateur

Diplôme de niveau 3 inscrit au RNCP38872

Certificateur : Ministère du Travail du Plein Emploi et de l'Insertion

Date d'enregistrement : 24/03/2024

CONTENU ET DÉROULEMENT DE LA FORMATION

CCP1 : EFFECTUER LA PRISE EN CHARGE ET L'ENTRETIEN DES MATÉRIELS AGRICOLES

- Prendre en charge, manœuvrer et restituer les matériels agricoles
- Réaliser la maintenance courante des matériels agricoles
- Réaliser et réparer des éléments assemblés vissés et pièces mécano-soudées
- Remplacer les pièces d'usure des systèmes de freinage des matériels agricoles
- Contrôler et régler les circuits hydrauliques des matériels agricoles

CCP2 : REMETTRE EN ÉTAT LES MATÉRIELS AGRICOLES

- Remettre en état les moteurs diesel et ses périphériques
- Remettre en état les organes de transmission et de freinage des matériels agricoles
- Remettre en état les circuits hydrauliques et pneumatiques des matériels agricoles
- Remettre en état un circuit de climatisation de matériel agricole fonctionnant au R134a, R1234yf ou R744
- Réaliser la maintenance des équipements spécifiques du machinisme agricole

Épreuves terminales devant un jury composé de professionnels (épreuves pratiques + présentation du dossier)

DUREE DE LA FORMATION

POUR UNE ANNÉE EN APPRENTISSAGE

- Entreprise : 38 semaines
- Centre de formation : 15 semaines

POUR UNE ANNÉE EN FORMATION CONTINUE

- Entreprise : 12 semaines
- Centre de formation : 18 semaines



LES + DE LA FORMATION

- Un parc de machines conséquent
- Un atelier équipé
- Une certification supplémentaire : SST
- Une formation au plus près des entreprises grâce à l'alternance et aux partenariats professionnels



RÉMUNÉRATION

Cf modalités du contrat d'alternance

INSCRIPTION

Dossier de candidature à télécharger sur le site www.bazas.educagri.fr

RECRUTEMENT

- Participation à la réunion d'information collective
- Positionnement (entretien individuel)
- En formation continue : Rencontre avec un conseiller France Travail ou Mission Locale et prescription sur Aquitaine Cap Métiers pour les demandeurs d'emploi
- En alternance : Signature d'un contrat d'apprentissage ou de professionnalisation

MODALITÉS D'ADAPTATION DU PARCOURS DE FORMATION

Individualisation du parcours lors du positionnement

OBTENTION DU DIPLÔME

Le diplôme est délivré à l'issue de l'année de formation, après validation des deux blocs de compétences dénommés Certificats de Compétences Professionnelles (CCP) qui correspondent aux activités précédemment énumérées.

DÉCOUVREZ TOUTES NOS FORMATIONS EN VIDÉOS SUR NOTRE SITE INTERNET



Pour les tarifs, modalités de financement et dates, contacter le CFPCA :
05 56 65 01 65
cfppa.bazas@educagri.fr

FINANCEMENT DE LA FORMATION

- Région Nouvelle-Aquitaine avec co-financement Union Européenne
- CPF
- Employeur - OPCO
- Fonds propres

GESTION FORESTIÈRE

POURQUOI CETTE FORMATION

Le BTSa Gestion Forestière permet d'acquérir des connaissances et des compétences en diagnostics forestiers, sylviculture, politique forestière, mobilisation et valorisation des bois.

DÉBOUCHÉS

- Responsable de l'approvisionnement d'une unité de transformation du bois
- Agent de développement et d'animation au sein d'une association ou d'un groupement de propriétaires
- Gestionnaire forestier
- Chef d'entreprise d'exploitation ou de travaux forestiers

OBJECTIFS DE LA FORMATION

- Former des techniciens supérieurs capables de participer à la gestion durable des espaces forestiers
- Développer des compétences en diagnostic des peuplements forestiers, en planification des travaux sylvicoles, en exploitation et en valorisation du bois, tout en respectant les équilibres écologiques, économiques et sociaux

ACTIVITÉS MÉTIERS

- Réaliser des diagnostics forestiers : inventorier les peuplements et des milieux
- Élaboration d'un projet forestier : planifier et suivre les travaux sylvicoles, documents de gestion
- Valorisation de la ressource : martelage, estimation
- Gestion des chantiers : organiser et contrôler les opérations d'exploitation forestière
- Accompagnement des acteurs d'un projet forestier : conseil auprès des propriétaires, actions de vulgarisation

POURSUITE D'ÉTUDES

- BTSa (autre) en 1 an
- Licence professionnelle
- École d'ingénieurs via un parcours de préparation au concours d'entrée dans une école d'ingénieurs



POUR QUI

PRÉ-REQUIS

Être titulaire d'un diplôme de niveau 4 (bac ou équivalent)

PUBLIC

- De 16 à 30 ans en contrat d'apprentissage
- Au delà de 30 ans pour les personnes en contrat de professionnalisation

CONDITIONS D'ADMISSION

Satisfaire les pré-requis

Avoir signé un contrat d'apprentissage ou de professionnalisation

Les qualités requises pour l'apprentissage sont l'autonomie et le sens des responsabilités

CONDITIONS D'ENVIRONNEMENT

Travail en autonomie, mais au sein d'une équipe, à l'extérieur ponctuellement ou au bureau.

DURÉE - RYTHME

Durée de 2 ans soit 1350h de formation en alternance entre le centre de formation et l'entreprise :

- 20 semaines en centre de formation par an (par période de 2 à 3 semaines)
- 32 semaines en entreprise par an (par période de 3 à 4 semaines)

PÉDAGOGIE UTILISÉE

- Cours en salle
- Travaux pratiques sur le terrain
- Projet tutoré
- Intervention de professionnels de la filière
- Mises en situation pratiques

FRAIS PÉDAGOGIQUES

Prévoir matériel scolaire de base

LIEUX ET CONDITIONS D'ACCUEIL

CFPCA de BAZAS au 12 avenue de la République, centre constitutif de l'EPLEFPA "Terres de Gascogne" de Bazas
Hébergement et restauration scolaire sur le site
Personnes en situation de handicap : nous consulter

ANNÉE 2024 2025

Taux de réussite à l'examen : 70 %
Taux d'insertion : 89 %
Taux de satisfaction global : 100 %
Taux de poursuite d'étude : 35 %
Taux d'interruption de parcours : 21 %
Taux de rupture de contrat d'apprentissage : 21 %



PROCHAINE RENTRÉE : SEPTEMBRE 2026

nombre de places : 8 minimum - 28 maximum

Diplôme préparé : BTSa Gestion Forestière
Diplôme de niveau 5 inscrit au RNCP38352
Certificateur : Ministère de l'Agriculture, de l'Agroalimentaire et de la Souveraineté Alimentaire
Date d'enregistrement : 31/07/2022

CONTENU ET DÉROULEMENT DE LA FORMATION

MODULES SEMESTRE 1

- UE 1.1 Enjeux forestiers et animation du territoire
- UE 1.2 Diagnostic forestier
- UE 1.3 Techniques de communication

MODULES SEMESTRE 2

- UE 2.1 Gestion de chantiers forestiers
- UE 2.2 Inventaires forestiers
- UE 2.3 Bilan de la gestion antérieure

MODULES SEMESTRE 3

- UE 3.1 Aménagement forestier
- UE 3.2 Martelage
- UE 3.3 Conseil et appui technique
- UE 3.4 Education physique et sportive

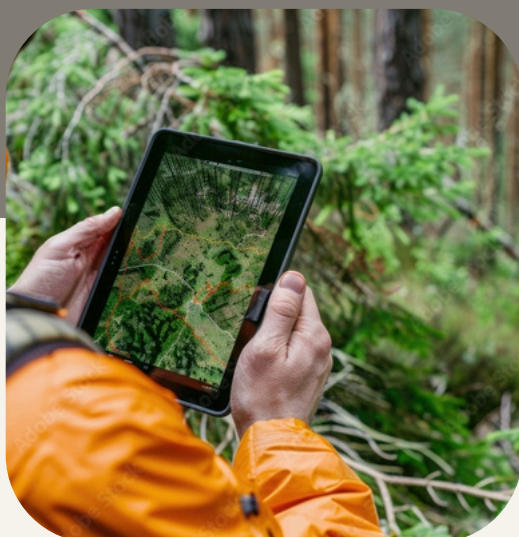
MODULES SEMESTRE 4

- UE 4.1 Mobilisation et valorisation de la ressource
- UE 4.2 Être acteur de son avenir
- UE 4.3 EIL (enseignement d'initiative locale)
- UE 4.4 La réalité socio-économique

DUREE DE LA FORMATION

POUR UNE ANNÉE EN APPRENTISSAGE

- Entreprise : 32 semaines
- Centre de formation : 20 semaines



LES + DE LA FORMATION

- Des projets réels et tutorés
- Une certification supplémentaire : SST
- Des interventions régulières de professionnels
- Une pratique accrue du terrain et outils numériques
- Des ateliers d'insertion professionnelle (TRE)



RÉMUNÉRATION

Cf modalités du contrat d'apprentissage

INSCRIPTION

- Sur le portail national "PARCOURSUP" à l'adresse www.parcoursup.fr
- Dossier de candidature à télécharger sur le site www.bazas.educagri.fr

RECRUTEMENT

- Participation à la réunion d'information collective
- Positionnement (entretien individuel)
- L'inscription ne sera effective qu'à compter de la signature d'un contrat d'apprentissage ou de professionnalisation.

MODALITÉS D'ADAPTATION DU PARCOURS DE FORMATION

Individualisation du parcours lors du positionnement

OBTENTION DU DIPLÔME

Le BTSa Gestion Forestière est une formation semestrialisée. Le diplôme est obtenu entièrement lors de contrôles en cours de formation. Il n'y a pas d'épreuves terminales. Chaque semestre 30 ECTS (crédit européens) peuvent être obtenus, soit 120 ECTS sur les 4 semestres. Condition d'obtention du diplôme : moyenne supérieure ou égale à 10/20 calculée sur le total des contrôles passés chaque semestre.

FINANCEMENT DE LA FORMATION

- Région Nouvelle-Aquitaine avec co-financement Union Européenne
- CPF
- Employeur - OPCO
- Fonds propres

DÉCOUVREZ TOUTES NOS
FORMATIONS EN VIDÉOS SUR NOTRE
SITE INTERNET



Pour les tarifs, modalités de financement et dates, contacter le CFPCA :
05 56 65 01 65
cfppa.bazas@educagri.fr

TRONÇONNAGE EN SÉCURITÉ

NIVEAU INITIATION

OBJECTIFS DE LA FORMATION

- Acquérir les techniques de base nécessaires pour utiliser une tronçonneuse au sol
- Acquérir les techniques de base en abattage et façonnage d'arbres (petits et diamètres moyens)
- Travailler en sécurité dans le cadre de ses activités

PRÉ-REQUIS ET CONDITIONS D'INSCRIPTION

Aucun

PUBLIC

- Salariés et/ou dirigeants d'entreprises
- Particuliers

DURÉE

- 3 jours soit 21 heures

TARIF ET DATES

Tarif individuel : 220 €/jour (à Bazas)

Pour les groupes ou les formations à organiser sur le site de l'entreprise : nous contacter

Des sessions sont réalisées régulièrement, nous contacter pour connaître les dates

MODALITÉS PÉDAGOGIQUES

- Environnement de formation : Cours en salle équipée et mises en situation sur chantiers forestiers
- Formateur : Formateurs expérimentés issus du monde professionnel

NOMBRE DE PLACES

Minimum : 4 Maximum : 8

LIEU DE FORMATION

- CFPCA de BAZAS
- Possibilité d'organiser nos formations sur le site de l'entreprise (national et international)

VÉRIFICATION DES ACQUIS DE LA FORMATION

Évaluation par le formateur des objectifs pédagogiques et remise d'une attestation d'acquis

RENSEIGNEMENTS COMPLÉMENTAIRES

- EPI indispensables pour venir en formation : casque forestier, veste de couleur vive ou chasuble, pantalon anti-coupure, chaussures anti-coupures et gants multi-usages
- Possibilité d'hébergement et de restauration sur place
- Personnes en situation de handicap : nous consulter

PROGRAMME DE FORMATION

Accueil, présentation des objectifs de la formation et du déroulement de la session (30mn)

Réglementation, contexte de sécurité, comportement et technicité (en salle équipée, 3.5h)

- Les statistiques des accidents et la réglementation
- Les Équipements de Protection Individuelle : obligations et vérifications
- Organisation du chantier et consignes de sécurité
- Démarrage de la tronçonneuse et vérification avant utilisation
- Techniques d'abattage en sécurité, débranchage et de façonnage
- Cas particuliers
- Gestes et postures au travail

L'entretien de la tronçonneuse (en atelier 3h)

- Les opérations d'entretien régulier
- L'affûtage de la chaîne

Mise en pratique (sur chantier 12.5h)

- Observer l'arbre : état sanitaire d'un arbre, choix de la direction d'abattage
- Préparer le couloir de chute, le chemin de repli
- Techniques d'abattage :
 - entaille de direction, (plafond, planché)
 - charnière
 - épaulement
 - trait de scie
- Choix de la technique selon le rapport diamètre, hauteur, environnement de l'arbre et en fonction du matériel à disposition
- Techniques de façonnage (billonnage et ébranchage)

Évaluation des compétences (1h)

Évaluation et bilan de la formation (30mn)



Dans le cadre de la démarche qualité, le CFPCA de Bazas s'engage à vérifier le respect du programme de formation.

TRONÇONNAGE EN SÉCURITÉ

NIVEAU PERFECTIONNEMENT

OBJECTIFS DE LA FORMATION

- Acquérir les techniques d'abattage d'arbres de moyens et gros diamètres
- Acquérir les techniques de tronçonnage après le passage d'une tempête (châblis, arbres encroués, arbres en tension)
- Travailler en sécurité dans le cadre de ses activités

PRÉ-REQUIS ET CONDITIONS D'INSCRIPTION

Avoir suivi la formation tronçonnage en sécurité niveau initiation

PUBLIC

- Salariés et/ou dirigeants d'entreprises
- Particuliers

DURÉE

- 4 jours soit 28 heures

TARIF ET DATES

Tarif individuel : 220 €/jour (à Bazas)

Pour les groupes ou les formations à organiser sur le site de l'entreprise : nous contacter

Des sessions sont réalisées régulièrement, nous contacter pour connaître les dates

MODALITÉS PÉDAGOGIQUES

- Environnement de formation : Cours en salle équipée et mises en situation sur chantiers forestiers
- Formateur : Formateurs expérimentés issus du monde professionnel

NOMBRE DE PLACES

Minimum : 4 Maximum : 8

LIEU DE FORMATION

- CFPCA de BAZAS
- Possibilité d'organiser nos formations sur le site de l'entreprise (national et international)

VÉRIFICATION DES ACQUIS DE LA FORMATION

Évaluation par le formateur des objectifs pédagogiques et remise d'une attestation d'acquis

RENSEIGNEMENTS COMPLÉMENTAIRES

- EPI indispensables pour venir en formation : casque forestier, veste de couleur vive ou chasuble, pantalon anti-coupure, chaussures anti-coupures et gants multi-usages
- Possibilité d'hébergement et de restauration sur place
- Personnes en situation de handicap : nous consulter

PROGRAMME DE FORMATION

Accueil, présentation des objectifs de la formation et du déroulement de la session (30mn)

Rappel sur les EPI et règles de sécurité, le chantier et le matériel (2h30)

- Organisation du chantier et consignes de sécurité
- Affûtage de la chaîne, tension de chaîne
- Vérification de la présence de tous les éléments de sécurité sur la tronçonneuse

Comportement et technicité (22h30)

- Observer l'arbre
- Analyser l'état sanitaire d'un arbre, penchant naturel, fût, couronne, empattement et pied de l'arbre
- Fibres en compression, fibres en tension
- Observer l'environnement : obstacles et contraintes
- Choix de la direction d'abattage
- Penchant naturel différent à la direction d'abattage : charnière asymétrique
- Préparer le couloir de chute et le chemin de repli
- Choisir et maîtriser des techniques d'abattage et de façonnage dans des situations complexes :
 - arbres de gros diamètre,
 - espaces d'abattage restreints,
 - châblis,
 - arbres encroués,
 - chandelle volis
- Utilisation du tourne bille, cric bouteille, coin électrique, tire-fort, tournage, treuil forestier

Évaluation des compétences (2h)

Évaluation et bilan de la formation (30mn)



Dans le cadre de la démarche qualité, le CFPCA de Bazas s'engage à vérifier le respect du programme de formation.

VÉRIFICATION PÉRIODIQUE DES GRUES

GRUES AUXILIAIRES DES ENGIN

OBJECTIFS DE LA FORMATION

- Connaître les obligations réglementaires liées à l'utilisation et au contrôle des grues auxiliaires
- Être capable de réaliser la vérification périodique des grues auxiliaires et accessoires de levage au besoin de l'entreprise

PRÉ-REQUIS ET CONDITIONS D'INSCRIPTION

Avoir suivi au préalable une formation de sécurité et de santé au travail

PUBLIC

- Salariés et/ou dirigeants d'entreprises du milieu forestier et/ou de transformation du bois

DURÉE

- 1 jour soit 7 heures

TARIF ET DATES

Tarif individuel : 175 €/jour (à Bazas)

Pour les groupes ou les formations à organiser sur le site de l'entreprise : nous contacter

Des sessions sont réalisées régulièrement, nous contacter pour connaître les dates

MODALITÉS PÉDAGOGIQUES

- Environnement de formation : Cours en salle équipée et mises en situation sur un engin avec grue
- Formateur : Formateurs expérimentés issus du monde professionnel

NOMBRE DE PLACES

Minimum : 4 Maximum : 12

LIEU DE FORMATION

- CFPCA de BAZAS
- Possibilité d'organiser nos formations sur le site de l'entreprise (national et international)

VÉRIFICATION DES ACQUIS DE LA FORMATION

Évaluation par le formateur des objectifs pédagogiques et remise d'une attestation d'acquis

RENSEIGNEMENTS COMPLÉMENTAIRES

- EPI indispensables pour venir en formation : casque de chantier, veste de couleur vive ou chasuble, chaussures de sécurité et gants multi-usages
- Possibilité d'hébergement et de restauration sur place
- Personnes en situation de handicap : nous consulter

PROGRAMME DE FORMATION

Accueil, présentation des objectifs de la formation et du déroulement de la session (30mn)

Aspects réglementaires : signalétique et sécurité du conducteur (2h30)

- Les textes réglementaires (directives, arrêtés, code du travail)
- Contrôles périodiques et documents (registre de sécurité, carnet de maintenance)
- Appareil, accessoires de levage et machines de terrassement : organes à vérifier

Mise en application sur le terrain la vérification des appareils et accessoires de levages ainsi que des machines de terrassement (2h30)

- Réalisation des contrôles
- Commandes
- Arrêts d'urgence (essais de conservation)
- Structure
- Jeux des pièces en mouvement
- Test statiques et dynamiques
- Distribution d'une fiche de contrôle type à réutiliser en entreprise, lors des vérifications futures

Évaluation des compétences (1h)

Évaluation et bilan de la formation (30mn)



Dans le cadre de la démarche qualité, le CFPCA de Bazas s'engage à vérifier le respect du programme de formation.

CONDUITE EN SÉCURITÉ D'UN TRACTEUR

TRACTEUR FORESTIER

OBJECTIF DE LA FORMATION

- Connaître les règles de sécurité liées à l'utilisation d'un tracteur forestier

PRÉ-REQUIS ET CONDITIONS D'INSCRIPTION

Aucun

PUBLIC

- Salariés et/ou dirigeants d'entreprises du milieu forestier et/ou de transformation du bois

DURÉE

- 2 jours soit 14 heures

TARIF ET DATES

Tarif individuel : 220 €/jour (à Bazas)

Pour les groupes ou les formations à organiser sur le site de l'entreprise : nous contacter

Des sessions sont réalisées régulièrement, nous contacter pour connaître les dates

MODALITÉS PÉDAGOGIQUES

- Environnement de formation : Cours en salle équipée et mises en situation sur un tracteur forestier
- Formateur : Formateurs expérimentés issus du monde professionnel

NOMBRE DE PLACES

Minimum : 4 Maximum : 8

LIEU DE FORMATION

- CFPCA de BAZAS
- Possibilité d'organiser nos formations sur le site de l'entreprise (national et international)

VÉRIFICATION DES ACQUIS DE LA FORMATION

Évaluation par le formateur des objectifs pédagogiques et remise d'une attestation d'acquis

RENSEIGNEMENTS COMPLÉMENTAIRES

- EPI indispensables pour venir en formation : casque de chantier, veste de couleur vive ou chasuble, chaussures de sécurité et gants multi-usages
- Possibilité d'hébergement et de restauration sur place
- Personnes en situation de handicap : nous consulter

PROGRAMME DE FORMATION

Accueil, présentation des objectifs de la formation et du déroulement de la session (30mn)

Mise en route du tracteur (1h)

- Règles de sécurité sur l'aire de service
- Documentations obligatoires : autorisation de conduite et équipements de protection individuels
- Contrôle d'avant mise en route d'un tracteur forestier

Les règles de sécurité pour la conduite d'un tracteur sur route (1h)

- Respect du code de la route
- Respect des consignes de sécurité
- Maîtrise des différents éléments de conduite
- Adaptation de la conduite aux conditions de circulation

Conduire en sécurité un tracteur forestier sur chantier (7h30)

- Respect des consignes de sécurité
- Ergonomie au poste de conduite
- Prise en compte lors de la conduite de l'ensemble tracteur/outil
- Appréhender les risques liés à la situation de travail (terrains en déclivité, terrains humides)
- Mise en situation pratique

Réaliser l'entretien régulier du tracteur pour travailler en sécurité (2h30)

- Manuel d'entretien
- Les contrôles, graissage et nettoyage quotidien ou hebdomadaires

Évaluation des compétences (1h)

Évaluation et bilan de la formation (30mn)



Dans le cadre de la démarche qualité, le CFPCA de Bazas s'engage à vérifier le respect du programme de formation.

AUT. D'INTERVENTION À PROXIMITÉ DES RESEAUX

AIPR NIVEAU OPÉRATEUR

OBJECTIFS DE LA FORMATION

- Mettre à jour ses connaissances sur la réglementation DT-DICT et le guide technique
- Comprendre les obligations et responsabilités des différentes parties prenantes
- Adopter les bonnes pratiques anti-endommagement des réseaux pour sécuriser les biens et les personnes
- Réussir l'examen QCM pour être autorisé à intervenir à proximité des réseaux

PRÉ-REQUIS ET CONDITIONS D'INSCRIPTION

Aucun

PUBLIC

- Salariés et/ou dirigeants d'entreprises du milieu forestier et/ou de transformation du bois

DURÉE

- 1 jour soit 7 heures

TARIF ET DATES

Tarif individuel : 150 €/jour (à Bazas)

Pour les groupes ou les formations à organiser sur le site de l'entreprise : nous contacter

Des sessions seront organisées à partir de septembre 2026, nous contacter pour connaître les dates

MODALITÉS PÉDAGOGIQUES

- Environnement de formation : Cours en salle équipée
- Formateur : Formateurs certifiés

NOMBRE DE PLACES

Minimum : 4 Maximum : 12

LIEU DE FORMATION

- CFPCA de BAZAS
- Possibilité d'organiser nos formations sur le site de l'entreprise (national et international)

VÉRIFICATION DES ACQUIS DE LA FORMATION

Évaluation par le formateur des objectifs pédagogiques et remise d'une attestation d'acquis et d'un avis d'habilitation

RENSEIGNEMENTS COMPLÉMENTAIRES

- Possibilité d'hébergement et de restauration sur place
- Personnes en situation de handicap : nous consulter

PROGRAMME DE FORMATION

Accueil, présentation des objectifs de la formation et du déroulement de la session

Réforme réglementaire : principaux points de repère

- Constat
- Réseaux concernés

Procédures pour les exécutants avant les chantiers

- Procédure DT-DICT
- Compétences des personnels
- Guide technique: présentation et mode d'emploi
- Lecture des indices et affleurants
- Travaux sans tranchée

Procédures au cours du chantier

- Arrêts de chantier : cas d'arrêt de chantier, responsabilités
- Règle des 4A
- Formulaire de constat contradictoire
- Dommages : responsabilités, formulaire de constat de dommage
- Opérations sur chantier
- Cas particulier des travaux urgents

Évaluation des compétences avec le passage du QCM AIPR «opérateur»

Évaluation et bilan de la formation



Dans le cadre de la démarche qualité, le CFPCA de Bazas s'engage à vérifier le respect du programme de formation.

SAUVETEUR SECOURISTE DU TRAVAIL

SST NIVEAU INITIATION

OBJECTIFS DE LA FORMATION

- Acquérir les connaissances permettant d'intervenir face à une situation d'accident du travail
- Être capable de contribuer à la prévention des risques professionnels dans l'entreprise

PRÉ-REQUIS ET CONDITIONS D'INSCRIPTION

Aucun

PUBLIC

- Salariés et/ou dirigeants d'entreprises
- Particuliers

DURÉE

- 2 jours soit 14 heures

TARIF ET DATES

Tarif individuel : 175 €/jour (à Bazas)

Pour les groupes ou les formations à organiser sur le site de l'entreprise : nous contacter

Des sessions sont réalisées régulièrement, nous contacter pour connaître les dates

MODALITÉS PÉDAGOGIQUES

- Environnement de formation : Cours en salle équipée
- Formateur : Formateur certifié et agréé par l'INRS

NOMBRE DE PLACES

Minimum : 4 Maximum : 10

LIEU DE FORMATION

- CFPCA de BAZAS
- Possibilité d'organiser nos formations sur le site de l'entreprise (national et international)

VÉRIFICATION DES ACQUIS DE LA FORMATION

Évaluation certificative des compétences SST conforme au document de référence SST INRS.

Un certificat de SST sera délivré au candidat ayant participé activement à la formation et ayant satisfait à l'évaluation certificative des compétences SST

RENSEIGNEMENTS COMPLÉMENTAIRES

- Possibilité d'hébergement et de restauration sur place
- Personnes en situation de handicap : nous consulter

PROGRAMME DE FORMATION

Accueil, présentation des objectifs de la formation et du déroulement de la session

Se situer en tant que sauveteur ou secouriste du travail dans son entreprise

- Le rôle de secouriste
- Le rôle de "préventeur"

La conduite à tenir en cas d'accident

- Protéger
- Examiner
- Faire alerter
- Secourir

Application de ses compétences de SST au sein de son entreprise

- Protection et prévention
- Alerter et informer

La formation se basera également sur des **misés en situation concrètes** et des **exercices pratiques** liés au milieu professionnel des stagiaires

Évaluation des compétences

Évaluation et bilan de la formation

Nous proposons également des stages de RECYCLAGE sur une journée pour toutes les personnes ayant suivi une formation initiale au préalable au cours des 24 derniers mois.



Dans le cadre de la démarche qualité, le CFPCA de Bazas s'engage à vérifier le respect du programme de formation.

VALIDATION DES ACQUIS DE L'EXPÉRIENCE

VAE

OBJECTIFS DE L'ACCOMPAGNEMENT

- Comprendre les étapes d'une VAE
- Valider la faisabilité du projet de validation
- Rédiger le livret 1 de recevabilité
- Une fois la recevabilité acquise, rédiger le livret 2 de validation
- Préparer son oral de validation (passage devant un jury de validation)
- Préparer la suite de son projet professionnel après l'entretien jury

PRÉ-REQUIS ET CONDITIONS D'INSCRIPTION

La candidature peut être déposée sur France VAE ou directement auprès du certificateur.

Il n'y a aucun prérequis en termes de niveau de qualification ou durée d'expérience (seul le premier rendez-vous pédagogique est obligatoire programmé sous 8 jours lors de la première prise de contact).

PUBLIC

Toute personne ayant une expérience en lien avec la certification visée qu'elle soit professionnelle (salariée ou non), bénévole, volontaire ou syndicale

DURÉE

Un accompagnement d'une durée comprise entre 8 et 35 heures, à ajuster en fonction des besoins du candidat. Des formations complémentaires peuvent être proposées si nécessaire

DOCUMENTS CONTRACTUELS

Acte d'engagement entre le candidat et l'AAP (et les financeurs le cas échéant)

Contrat et convention de formation délivrée par l'AAP

TARIF ET DATES

Tarif : nous contacter

L'accompagnement commence dès que le financement est confirmé.

Les inscriptions sont possibles tout au long de l'année

MODALITÉS PÉDAGOGIQUES

Entretiens réguliers : explicitation des situations professionnelles vécues, aide au choix des situations probantes, aide à la rédaction des livrets 1 et 2, préparation du passage à l'oral devant le jury de validation (présentiel et/ou distanciel),

NOMBRE DE PLACES

Minimum : 1 Maximum : 15

LIEU DE FORMATION

CFPCA de BAZAS

VÉRIFICATION DES ACQUIS DE LA FORMATION

Modalités d'évaluation :

- Évaluations formatives (mises en situation, études de cas, entretiens d'explicitation (capacité du candidat à expliquer, justifier et analyser ses pratiques),
- Auto-évaluations guidées
- Oraux blancs

SUIVI DE L'EXÉCUTION DE LA FORMATION

Comptes rendus et feuilles d'émargement des entretiens, traçabilité des échanges, livrables intermédiaires et bilan final

PROGRAMME DE FORMATION

• Accueil et information

Présentation de la VAE, du diplôme visé et des attendus du jury.

• Analyse du parcours (positionnement)

Étude de l'expérience du candidat au regard du référentiel de certification

• Choix et description des activités

Sélection des situations professionnelles pertinentes à valoriser

• Méthodologie du dossier VAE

Aide à la rédaction, structuration des preuves et argumentation des compétences

• Accompagnement à la formalisation

Relecture, ajustements et approfondissement des compétences décrites

• Préparation au jury

Entraînement à l'oral, posture professionnelle, réponses aux questions

• Bilan de fin d'accompagnement

• Entretien post jury

Point sur le dossier, les acquis et les suites possibles (validation totale ou partielle). Enquête de satisfaction des parties prenantes

RENSEIGNEMENTS COMPLÉMENTAIRES

- Possibilité d'hébergement et de restauration sur place
- Personnes en situation de handicap : nous consulter



Dans le cadre de la démarche qualité, le CFPCA de Bazas s'engage à vérifier le respect du programme de formation.

POUR LES DERNIERS INDÉCIS DE LA RENTRÉE 2026...

LES RENDEZ-VOUS DE LA FORMATION

Vous pouvez participer à une journée d'information collective pour découvrir nos formations diplômantes, rencontrer les formateurs, passer des entretiens et visiter les locaux :

- Mercredi 22 avril 2026 de 14h à 16h
- Mercredi 10 juin 2026 de 14h à 16h
- Mercredi 1er juillet 2026 de 14h à 16h

Les personnes souhaitant participer à ces journées "rendez-vous de la formation" sont priées de s'inscrire via le **QRcode** ci-joint ou en nous contactant par mail ou par téléphone. (les formations courtes ne sont pas concernées par ce dispositif)



QRcode inscription

POUR NOUS CONTACTER

- Par téléphone : 05 56 65 01 65
- Par mail : cfppa.bazas@educagri.fr

FINANCEMENT DES FORMATIONS*

- Région Nouvelle-Aquitaine avec co-financement Union Européenne
- CPF
- Employeur - OPCO
- Fonds propres



*Pour les formations éligibles. Contactez notre centre de formation afin de connaître, selon votre situation personnelle, les financements possibles.



Notre organisme de formation est engagé dans une démarche d'accessibilité conformément aux dispositions du loi du 11 février 2005. Les personnes en situation de handicap peuvent bénéficier d'aménagements spécifiques (accès aux locaux, adaptation des supports pédagogiques, organisation et modalités d'évaluation). Un référent handicap est disponible pour étudier toute demande et mettre en place les solutions adaptées. Nous vous invitons à nous contacter en amont de votre inscription.

Acteurs du handicap : MDPH, AGEFPIH, CAP EMPLOI.

DÉCOUVREZ TOUTES NOS
FORMATIONS EN VIDÉOS SUR NOTRE
SITE INTERNET



Pour les tarifs, modalités de financement
et dates, contacter le CFPCA :

05 56 65 01 65

cfppa.bazas@educagri.fr

www.bazas.educagri.fr

