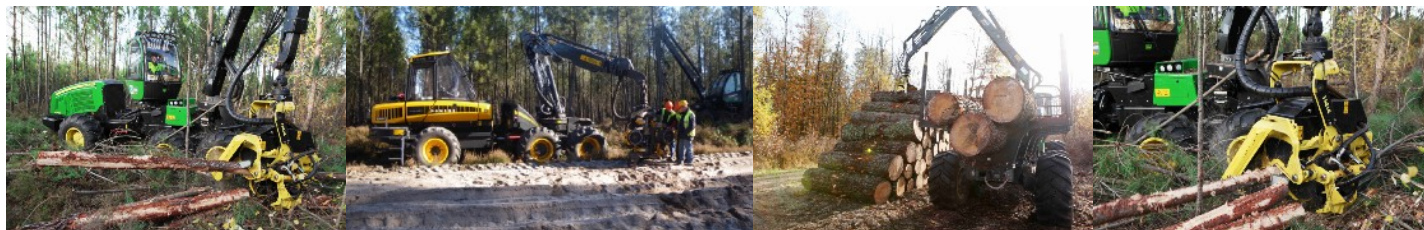


CS Pilote de machines de bucheronnage



Voie de Formation:

Formation professionnelle continue



Diplôme de niveau 4

Le certificat de spécialisation pilote de machines de bucheronnage

Débouchés :

- Pilote de machine de bucheronnage

Objectifs de la formation :

- Piloter, en sécurité une machine de bucheronnage en s'adaptant aux contraintes environnementales, climatiques et de relief
- Assurer une production optimale de la machine en fonction de la commande (opérations d'abattage et de façonnage)
- Réaliser l'entretien périodique de la machine (maintenance préventive)
- Analyser les pannes et les résoudre avec l'aide éventuelle du service après vente (maintenance corrective)

Prérequis :

Etre titulaire d'un diplôme de niveau 4 bac, bac pro, bac technologique ou équivalent

Conditions d'inscription

Satisfaire les prérequis.
Les qualités requises sont l'autonomie et le sens des responsabilités

DUREE : 9 mois

- 4 mois en entreprise
- 4 mois de mise en situation professionnelle chantier
- 1 mois d'acquisition du socle de connaissances et compétences

Conditions d'environnement :

Travail en autonomie à l'extérieur par tous les temps

Rythme, Période, Dates

La formation se fait par alternance entre le centre de formation et l'entreprise

Pour les dates de rentrée et le planning de l'alternance consulter notre site

www.bazas.educagri.fr

Pédagogie utilisée

Cours en salle, TD en atelier sur machines forestières et petits équipements, chantiers d'exploitation forestière ou de chantiers sylvicoles, mise en situations pratiques, évaluation en situation professionnelle.

Lieux : CFPPA de Bazas, centre constitutif de l'EPLEFPA « Terres de Gascogne » de Bazas

Conditions d'accueil : résidence étudiante et restaurant scolaire sur le site.

Nombre de place

Minimum : 5

Maximum : 10

Taux de placement en entreprise supérieur à 75%

CONTENU & DÉROULEMENT DE LA FORMATION

C 1.1: Prendre en main le chantier 35h

C 1.2 : Effectuer les réglages & paramètres de la machine 70h

C 2.1 Réaliser les opérations d'abattage d'arbre et de façonnage 315h

C 3 : Réaliser la maintenance préventive et corrective de la machine 140h

Module débardage 105h

STAGE EN ENTREPRISE 350H

Les + de la formation

- ▶ Une formation pratique sur chantier réel
- ▶ Un parc de simulateurs de conduite le plus important en France avec différentes marques
- ▶ Un parc machines récent
- ▶ SST et AIPR validés au cours de la formation
- ▶ Une formation au plus près des entreprises grâce à l'alternance et aux partenariats professionnels

OBTENTION DU DIPLÔME

Le diplôme est délivré à l'issue de l'année de formation après validation de chaque unité capitalisable (UC)

- Toutes les UC sont évaluées en contrôle continu
- Possibilité de passer les UC non validées pendant 5 ans.
- La formation valide le SSTA (Sauveteur Secouriste du Travail Agricole) et le CACES pour les catégories 1 et 9 définies dans la recommandation R. 372/ CACES R390



INSCRIPTION

Dossier de candidature à télécharger sur le site

www.bazas.educagri.fr/cfppa-forestier

REMUNERATION

La rémunération se fait en fonction du statut du candidat et son activité professionnelle antérieure.

RECRUTEMENT

3 temps composent le recrutement des candidats :

- Rencontre avec un conseiller Pôle Emploi Prescription par celui-ci sur Aquitaine Cap Métiers uniquement pour les demandeurs d'emploi
- Participation à la réunion d'information collective
- Positionnement

Poursuite d'étude

Après le CS

- ▶ **BTS Gestion forestière**

Possibilité de valider des blocs de compétences

Modalités d'adaptation du parcours de formation

- Individualisation du parcours lors du positionnement

Conditions d'accueil

- Hébergement
- Restauration Scolaire

www.bazas.educagri.fr

Pour les tarifs, modalités de financement et dates:

Secrétariat Pédagogique 05 56 65 01 65
cfppa.bazas@educagri.fr

